



#### TECHNIQUE

Marqueterie de pierres dures : jaspes de Bohême polychromes.

#### DIMENSIONS

35 × 36,5 × 28 cm

## Précieux cabinet décoré de laque noire et or, à motif de bouquets de fleurs dorés à l'imitation de la Chine.

XVII<sup>ÈME</sup> SIÈCLE, AUGSBOURG.

L'INTÉRIEUR PRÉSENTE UNE FAÇADE RYTHMÉE PAR DES PETITS TIROIRS ET UNE PORTE CENTRALE. L'ENSEMBLE ORNÉ DE PIERRES DURES DE JASPES DE BOHÈME POLYCHROMES REPRÉSENTE DES PAYSAGES ET ARCHITECTURES.

Ce petit cabinet, dont l'extérieur d'une rigueur classique est recouvert de laque noire agrémentée de bouquets de fleurs laqués or, abrite, derrière deux vantaux, une façade architecturée, traitée à la manière d'un palais baroque. Elle est ornée de plaques de jaspes de Bohême polychromes avec panneaux en plein cintre scandés de pilastres.

Au cœur de ce précieux meuble, les doubles portes s'ouvrent sur une façade intérieure aux riches polychromies comportant douze tiroirs et des petits casiers secrets. Ces tiroirs, encadrés de pilastres, présentent de pittoresques paysages montagnoux, animés d'édifices aux toits colorés

entourés d'arbres, réalisés avec une grande variété de jaspes de Bohême, dont les couleurs reproduisent les nuances et les éléments de la nature. Ce décor lapidaire est aussi présent sur l'intérieur des deux portes.

Ce type de mobilier était particulièrement prisé dans les cours d'Europe à partir du milieu du XVI<sup>ÈME</sup> siècle, et les plus beaux exemples ornaient la *Kunstammer* des Princes Electeurs où étaient exposés leurs trésors artistiques et leurs curiosités. Notre cabinet montre une parenté avec le cabinet réalisé à Augsbourg vers 1630, conservé au J. Paul Getty Museum, Los Angeles et à ce-

PAGE 2/3

T.01.32.60.73.89

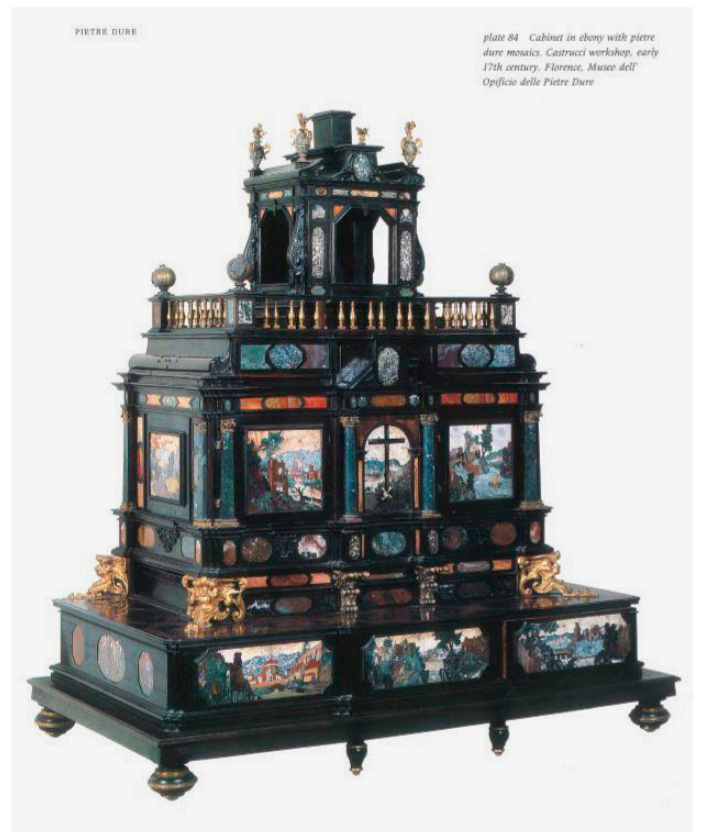
contact@galeriegismondi.com

www.galeriegismondi.com

lui attribué à l'atelier Castrucci du musée de l'Opificio delle Pietre Dure, orné de précieux jaspes de Bohême. Autre point de comparaison pour son architecture avec un cabinet du Victoria & Albert Museum, Londres et celui orné de pierres dures conservé au château de Rosenborg, Copenhague.



Cabinet (Kabinettschrank), vers 1630. Vinckenbrinck (Hollande, vers 1604-1664/1665).



Cabinet décoré de pierres dures de Bohême. Atelier Castrucci, début de XVII<sup>ème</sup> siècle. Opificio delle Pietre Dure, Florence.

Sabrina Gismondi  
T. +33.6.10.48.33.97  
sabigismondi@gmail.com

Éric Reymond  
T. +33.6.85.11.38.78  
ericart@hotmail.fr

PAGE 3/3

T.01.32.60.73.89

contact@galeriegismondi.com

www.galeriegismondi.com



Cabinet décoré de pierres dures présenté au Château de Rosenborg, à Copenhague.



Cabinet décoré de pierres dures. Atelier Castrucci, vers 1610.  
Collection Gilbert, Victoria & Albert Museum.



Vue fermé de ce précieux cabinet décoré de laque noire et or,  
à motif de bouquets de fleurs dorés à l'imitation de la Chine.  
XVII<sup>ème</sup> siècle, Augsbourg.

Sabrina Gismondi  
T. +33.6.10.48.33.97  
sabigismondi@gmail.com

Éric Reymond  
T. +33.6.85.11.38.78  
ericart@hotmail.fr